



IMPACTO 60 ECONÓMICO Y SOCIAL FERIA DE *Cali*

PRINCIPALES RESULTADOS
MÁS ALLÁ DE LOS NÚMEROS





PRINCIPALES RESULTADOS

PRINCIPALES RESULTADOS

60 FERIA DE Cali

579.273
ESPECTADORES
88% participando gratuitamente

180.787
ASISTENTES
21% de fuera de Cali

\$312.161MM
IMPACTO ECONÓMICO
0,6% PIB del Valle del Cauca

10.784
PUESTOS DE TRABAJO
5.520 de tiempo completo equivalente

82%
afirman que sus **EXPECTATIVAS** fueron cumplidas o superadas

92%
opinión favorable acerca de **LA CALIDAD ARTÍSTICA** del evento

93%
de acuerdo en que la Feria contribuye a la **INTEGRACIÓN** con familiares, amigos y con la comunidad



Espectadores, asistentes y gasto



579.273

Espectadores

180.787

Asistentes únicos



56.345

Asistentes Motivo Feria

\$42.418MM

Gasto Asistentes
Motivo Feria



460.974 espectadores

=143.709 asistentes únicos
x 3,2 eventos/persona

79%

CALI A.M.

40.062

asistentes "motivo feria"
91% repiten Feria

\$23.641 MM Gasto total



15%

RESTO DE
COLOMBIA

82.464

espectadores
=26.569 x 3,1

12.860^{amf}

24% 1a vez Cali

57% repiten



\$12,804 MM

3.423^{amf}

50% 1a vez Cali

36% repiten



\$6,002MM

6%

EXTRANJERO

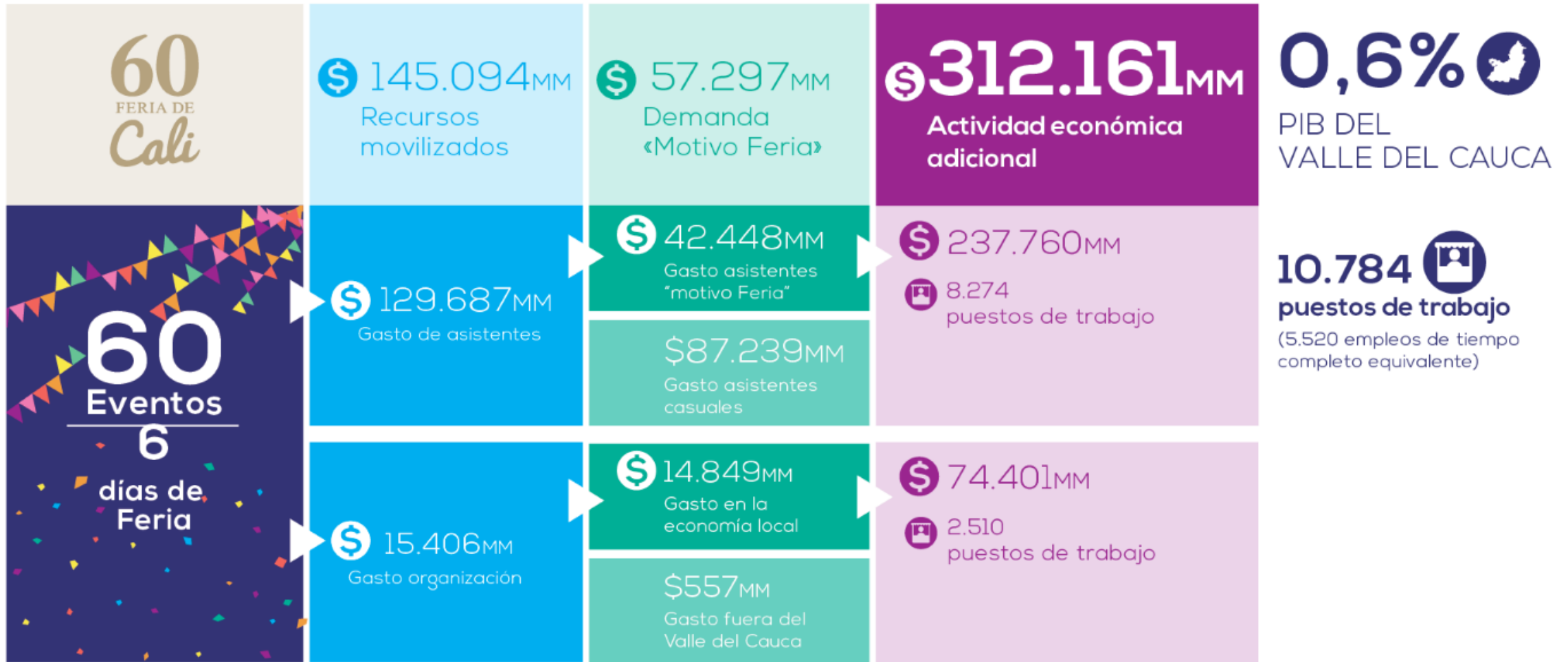
35.835

espectadores
=10.509 x 3,4

**Muestra 1.008 encuestas cumplen con "motivo feria" de 2.977 intentos (error muestral 3,08%, nivel de confianza 95%)*



Impacto económico y empleo



Expectativas, satisfacción y percepción



Opinión favorable acerca de los siguientes aspectos de la Feria de Cali:

	Cali AM	Resto de Colombia	Extranjero
Programación	84%	88%	91%
Ubicación	85%	83%	88%
Calidad artística	91%	92%	93%
Escenarios, facilidad de acceso y logística	74%	78%	79%
Ambiente y convivencia al interior de los eventos	91%	91%	93%
Costos asociados de asistir	46%	60%	75%



De acuerdo en que la Feria de Cali contribuye a:

Conservar expresiones y tradiciones culturales	89%	94%	92%
Orgullo y sentido de pertenencia de los caleños	87%	92%	95%
Integración familiares, amigos y comunidad	93%	94%	93%
Generación de ingresos y empleo	91%	92%	88%
Imagen de Cali como destino turístico	92%	96%	95%

82,4% 

de los asistentes declaran que sus **EXPECTATIVAS** fueron cumplidas y superadas





MÁS ALLÁ DE
LOS NÚMEROS

Feria de Cali

Patrimonio de todos

Entre los caleños que ASISTEN:

91% 

opinión favorable sobre la

CALIDAD ARTÍSTICA

89% 

de acuerdo en que conserva las expresiones y

TRADICIONES CULTURALES

de la ciudad

87% 

de acuerdo en la contribución al

ORGULLO

y sentido de pertenencia de los caleños



Feria de Cali

Llueva, truene o relampaguee



579.273 
espectadores y más de
7 mil artistas
EN ESCENA
sin importar la lluvia

89% 
la describen con
expresiones de
**SENTIMIENTO
POSITIVO**

82,4% 
EXPECTATIVAS
cumplidas y superadas

Feria de Cali

Una fiesta en la que cabemos todos

91% 

tuvo una opinión favorable sobre el ambiente y la **CONVIVENCIA** al interior de los eventos

De todos los **INGRESOS** 

1 de cada 6 con menos de 1 SMMLV y 1 de cada 15 con más de 10

Personas de todos los **LUGARES** 

-  Cali 79%
-  Resto de Colombia 15%
-  Internacionales 6%

De todas las **EDADES** 

18% menores de 25 años, 11% de la tercera edad y en **GRUPOS** de 4,2 personas

Feria de Cali

Me voy pa' Cali a vivir la Feria

4.800 
TURISTAS

vienen a Cali por
primera vez y
descubren la ciudad
gracias a la Feria

94% 

de acuerdo en que contribuye
a la **IMAGEN DE CALI**
y su posicionamiento como
destino turístico

LA 'MARCA 
CIUDAD'

en el mes de diciembre,
se valoriza con 624 notas
de prensa positivas*.

*InterMedios (2018). Informe de relaciones públicas 2017

IMPACTO ECONÓMICO Y SOCIAL **60** FERIA DE CALI



Feria de Cali

Feria pa' rato

En el futuro habrá **quien la baile**
y la recree y quien la goce



Un semillero de **459** niños artistas
y bailarines preservan el

LEGADO CULTURAL

21,5% de los asistentes locales va
acompañado con al menos un menor
de 14 años

El que la vive,



VUELVE Y REPITE

- 9 de cada 10 asistentes locales,
- 1 de cada 2 visitantes nacionales y
- 1 de cada 3 internacionales han disfrutado versiones anteriores

Feria de Cali

Goizamos y ganamos todos

\$312 MIL MILLONES
**IMPACTO \$
ECONÓMICO**

0,6% PIB del
Valle del Cauca

Generando **10.784**
**PUESTOS DE
TRABAJO**

76%

del impacto gracias al
gasto de los asistentes y

24%

a su gasto de organización
(Corfecali y Municipio)



Patrimonio de todos

Entre los caleños asistentes:
91% opinión favorable sobre la calidad artística
89% de acuerdo en que conserva las expresiones y tradiciones culturales de la ciudad
87% de acuerdo en la contribución al orgullo y sentido de pertenencia de los caleños



Llueva, trueno o relampaguee

579.273 espectadores y más de 7 mil artistas en escena sin importar la lluvia
89% la describen con expresiones de sentimiento positivo
82,4% con expectativas cumplidas y superadas



Una fiesta en la que cabemos todos

91% tuvo una opinión favorable sobre el ambiente y la convivencia al interior de los eventos
Personas de todos los lugares (Cali 79%, resto de Colombia 15% e internacionales 6%), de todos los ingresos (1 de cada 6 con menos de 1 SMMLV y 1 de cada 15 con más de 10), de todas las edades (11,3% de la tercera edad) y casi siempre asistiendo acompañados (95,3%)

60 FERIA DE CALI



Me voy pa' Cali a vivir la Feria

4.800 turistas vienen a Cali por primera vez y descubren la ciudad gracias a la Feria
94% de acuerdo en que contribuye a la imagen de Cali y su posicionamiento como destino turístico
La 'marca ciudad', en el mes de diciembre, se valoriza con 624 notas de prensa positivas.



Feria pa' rato

En el futuro habrá quien la baile y la recree (un semillero de 459 niños artistas y bailarines preservan el legado cultural) y quien la goce (21,5% de los asistentes locales va acompañado con al menos un menor de 14 años). El que la vive, vuelve y repite (9 de cada 10 asistentes locales, 1 de cada dos visitantes nacionales y 1 de cada 3 internacionales han disfrutado versiones anteriores).



Gozamos y ganamos todos

\$312mil millones de impacto económico (0,6% PIB del Valle del Cauca) que generan 10.784 puestos de trabajo
76% del impacto gracias al gasto de los asistentes y 24% a su gasto de organización (Corfecali y Municipio).



Luis F Aguado, Ph.D

✉ lfaguado@javerianacali.edu.co

Alexei Arbona, Ph.D(c)

✉ aarbona@javerianacali.edu.co

Ana M Osorio, Ph.D

✉ anao@javerianacali.edu.co

Departamento de Economía

Línea de investigación en Economía de la Cultura e Industrias Creativas (Grupo de investigación Economía, Gestión y Salud ECGESA, Colciencias AI)